



ООО «КСТ ЭНЕРГО ИНЖИНИРИНГ»



«КСТ ЭНЕРГО ИНЖИНИРИНГ»

ООО «КСТ ЭНЕРГО ИНЖИНИРИНГ» — российская инженеринговая производственная компания созданная в 2014 году для реализации полного цикла работ в EPC/M формате. Компания имеет высококачественную ресурсную базу, уникальные компетенции и серьезный опыт для предоставления комплексных услуг по управлению и реализации проектов «под ключ» для предприятий нефтегазодобывающей, нефтеперерабатывающей и нефтехимической отраслей.

ООО «КСТ ЭНЕРГО ИНЖИНИРИНГ» активно развивается в векторе единой зоны ответственности перед Заказчиком, стремительно наращивает компетенции, административные и производственные мощности, разрабатывает линию собственных продуктов и решений, выстраивает взаимодействия с ведущими отечественными производителями и локализует производство лучших иностранных решений.

Команда «КСТ ЭНЕРГО ИНЖИНИРИНГ» была создана путём объединения лучших профессиональных кадров и компетенций, вобрав в себя богатый опыт проектирования и реализации технологических решений.

ЕРС/М-ПОДХОД

ООО «КСТ ЭНЕРГО ИНЖИНИРИНГ» обеспечивает Заказчика качественной проектной продукцией, высокотехнологичным оборудованием и комплексными инженеринговыми услугами на базе эффективного подхода к реализации ЕРС/М проектов в нефтегазодобывающей, нефтегазоперерабатывающей и нефтехимической отраслях.

ЕРС/М ПОДХОД «КСТ ЭНЕРГО ИНЖИНИРИНГ»	I	КОНЦЕПТУАЛЬНЫЙ ИНЖИНИРИНГ: Обследование, анализ, оценка направлений стратегического развития, формализация идей, подбор вариантов, разработка концепции
	F	ФИНАНСОВЫЙ ИНЖИНИРИНГ: Поиск источников финансирования, определение схем и инструментов финансирования, подготовка документов
	BP	ТЕХНИКО-ЭКОНОМИЧЕСКИЙ ИНЖИНИРИНГ: Подготовка экономической модели и бюджета проекта, разработка ТЗ, проработка и согласование основных параметров проекта, подготовка тендерной документации, проведение подготовительных работ
	PM	ОРГАНИЗАЦИОННЫЙ ИНЖИНИРИНГ: Управление проектом, администрирование проекта, управление рисками, мониторинг, аудит, контроль
	E	БАЗОВОЕ И РАБОЧЕЕ ПРОЕКТИРОВАНИЕ И ДИЗАЙН: Разработка проектной и рабочей документации, экспертиза
	P	КОМПЛЕКТАЦИЯ, ПОСТАВКА и ЛОГИСТИКА: Организация и поставка основного и вспомогательного оборудования
	C	ПРОИЗВОДСТВЕННЫЙ ИНЖИНИРИНГ: Проведение подготовительных работ, организация и выполнение общестроительных и строительно-монтажных работ, приемка оборудования, авторский надзор
	OC	ИСПЫТАТЕЛЬНЫЙ И ПУСКОВОЙ ИНЖИНИРИНГ: Шефмонтаж, пусконаладочные работы, авторский надзор, пуск оборудования, гарантийные испытания, запуск объекта полностью
	OT	ЭКСПЛУАТАЦИОННЫЙ/СБЫТОВОЙ ИНЖИНИРИНГ: Обучение персонала и передача управления эксплуатанту, техническая эксплуатация, капитальный и текущий ремонт, модернизация, реконструкция



- Общая площадь свыше 3200 м² в том числе:
 - Цех производства 1600 м²
 - Склад 385 м²
 - АБК 660 м²
- Численность производства свыше 69 человек:
 - Конструкторское бюро – 14 человек
 - Производственный блок – 47 человек
 - Отдел контроля качества – 3 человека
 - Административно-технические службы – 19 человек
- Свыше 100 наименований оборудования, инструментов и оснастки

ПРОИЗВОДСТВО

ООО «КСТ ЭНЕРГО ИНЖИНИРИНГ» обладает собственным производством, обеспечивающим полный цикл изготовления систем автоматизации, систем газового и жидкостного анализа, узлов учета газа, газового конденсата, СИКН, систем экологического мониторинга и контроля.

КОНСТРУКТОРСКОЕ БЮРО

Сформирован штат высококвалифицированных конструкторов и технологов в области:

- систем автоматизации
- строительных конструкций
- электротехнического оборудования
- пневмо-гидротехнического оборудования
- технологических процессов

ИСПЫТАТЕЛЬНЫЙ ЦЕНТР

- Электротехническая лаборатория (ЭТЛ)
- Метрологическая лаборатория
- Испытательный стенд автоматизированных систем

КОНТРОЛЬ КАЧЕСТВА

Контроль проводится на всех стадиях производственного цикла в рамках системы менеджмента качества

Все операционные процедуры выполняются в строгом соответствии с сертифицированными технологиями, обеспечивающими высокий уровень качества производимых изделий.

Вся продукция производится в соответствии с требованиями ГОСТ, ТР ТС и отраслевыми стандартами и регламентами, ориентирована на решение задач конечного Заказчика.

ПРОМЫШЛЕННАЯ БЕЗОПАСНОСТЬ И ОХРАНА ТРУДА

Реализация и соблюдение политики является необходимым и обязательным элементом организации производства

ТЕХНИЧЕСКОЕ ОБОРУДОВАНИЕ

Производственная площадка оснащена современным оборудованием, инструментом и оснасткой.

Основные производственные операции:

- Резка
- Механосборочные работы: подгонка, обработка торцов, сварка с применением аттестованных технологий и персонала, сборка)
- Монтаж
- Покраска
- Электромонтаж
- Упаковка, хранение и отгрузка готовой продукции



СМР/ПНР

ООО «КСТ ЭНЕРГО ИНЖИНИРИНГ» — надежный партнер Заказчика и ответственный исполнитель строительно-монтажных и пуско-наладочных работ, обладающий компетенциями и опытом реализации крупных инвестиционных проектов.

ФУНКЦИИ «КСТ ЭНЕРГО ИНЖИНИРИНГ» ПРИ ВЫПОЛНЕНИИ СМР и ПНР:

- Обеспечение входного контроля оборудования любой сложности
- Обеспечение внутреннего строительного надзора
- Многоступенчатый строительный контроль всего цикла СМР и ПНР
- Подготовка и сдача исполнительной документации Заказчику
- Контроль соответствия утвержденной ПСД и НТД РФ
- Обеспечение проекта квалифицированным персоналом и современным оснащением
- Контроль эффективности использования трудовых ресурсов

Собственные ресурсы:

- Блок СМР — 50 человек (в том числе ИТР)
- Блок ПНР — 5 человек

В рамках реализации крупных проектов, «КСТ ЭНЕРГО ИНЖИНИРИНГ» обеспечивает оптимальные сроки выполнения работ, за счет оперативной мобилизации ресурсов проверенных партнеров, исключая риски дефицита ресурсов в активной фазе строительства.



В «КСТ ЭНЕРГО ИНЖИНИРИНГ» сформирован механомонтажный участок, который выполняет следующие виды работ:

- Общестроительные работы
- Изготовление, сборка и монтаж свай, ростверков, эстакад, прожекторных мачт и других металлоконструкций различного назначения
- Монтаж блочных зданий и сооружений
- Монтаж технологического оборудования и запорной арматуры

МОНТАЖНЫЕ РАБОТЫ

Одним из основных направлений «КСТ ЭНЕРГО ИНЖИНИРИНГ» являются монтажные работы в области энергетики, в том числе:

- Строительство под ключ, реконструкция и капитальный ремонт электрических подстанций до 110 кВ
- Монтаж кабельных эстакад и кабеленесущих конструкций
- Монтаж кабельных линий 0,4-35 кВ
- Монтаж систем освещения
- Монтаж систем электрообогрева (в том числе собственного производства)
- Монтаж силового электрооборудования
- Монтаж систем молниезащиты и заземления
- Строительство воздушных линий электропередач до 220 кВ

«КСТ ЭНЕРГО ИНЖИНИРИНГ» выполняет полный комплекс работ по монтажу слаботочных систем, в том числе:

- Систем КИПиА
- Систем пожарной и охранной сигнализации
- Систем автоматического пожаротушения
- Систем видеонаблюдения и периметральной сигнализации
- Систем связи. Структурированных кабельных систем. Оптоволоконных линий.



Специалисты «КСТ ЭНЕРГО ИНЖИНИРИНГ» разрабатывают ППО для автоматизированных систем управления Schneider Electric, Yokogawa, Siemens, Emerson, а также отечественных производителей

ПУСКОНАЛАДОЧНЫЕ РАБОТЫ

Для эффективного управления и контроля за качеством и сроками строительно-монтажных работ, подготовительными и пусконаладочными работами Заказчиком, наиболее оптимальным вариантом, подтвержденным многолетним опытом нашей организации, является выбор единого Подрядчика на весь комплекс пусконаладочных работ.

«КСТ ЭНЕРГО ИНЖИНИРИНГ» осуществляет:

- Полный комплекс ПНР: АСУ ТП, АСУ Э, МСОиВО, АСПСиПТ, КТК, КИПиА, ЗРА, электротехническое оборудование 0,4-110 кВ, видеонаблюдение и связь
- Выполнение ПНР систем вентиляции, отопления, водоснабжения и водоотведения, теплотехнического и вспомогательного технологического оборудования

В рамках ПНР АСУ ТП производится: загрузка прикладного ПО в контроллеры и рабочие станции, калибровка измерительных каналов, проверка работоспособности комплекса технических средств АСУ ТП, проверка алгоритмов, логики, форм отображения информации, проверка комплекса технических средств АСУ ТП в комплексе с полевым оборудованием, сдача системы в эксплуатацию.

Компания «КСТ ЭНЕРГО ИНЖИНИРИНГ» оснащена стационарными, переносными и передвижными электротехническими лабораториями, что позволяет обеспечить высокоточную проверку, испытания и измерение на подстанциях, на воздушных и кабельных линиях электропередач, в электроустановках расположенных на площадке Заказчика.



«КСТ ЭНЕРГО ИНЖИНИРИНГ» предлагает Заказчику расширенный гарантийный период и услуги по аутстафingu эксплуатационного персонала

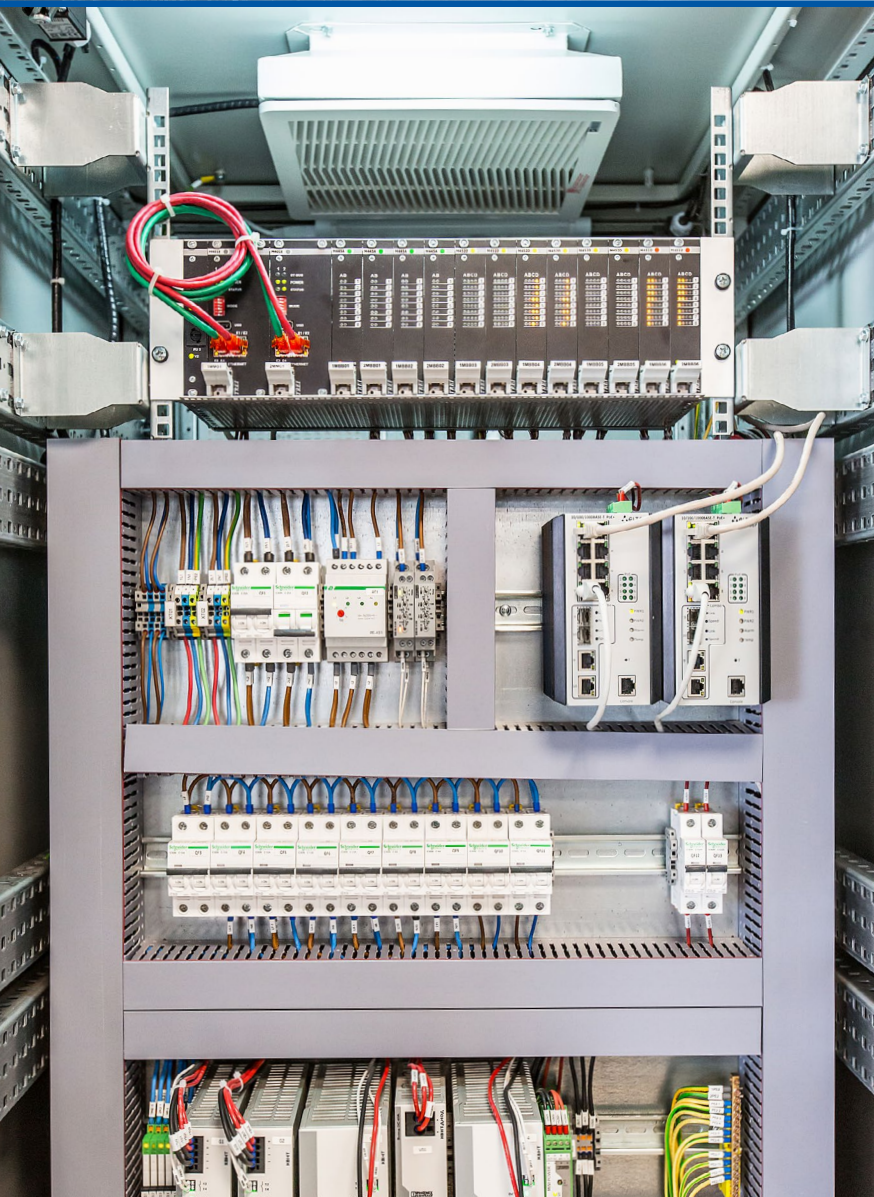
СЕРВИСНОЕ ОБСЛУЖИВАНИЕ

«КСТ ЭНЕРГО ИНЖИНИРИНГ» имеет опыт проведения сервисного обслуживания на объектах нефтегазовой отрасли в части:

- Средств автоматизации
- Электроэнергетического оборудования
- Систем телемеханики электроэнергетических объектов
- Систем мониторинга основного и вспомогательного оборудования
- Систем вентиляции, отопления, водоснабжения и водоотведения, теплотехнического и вспомогательного технологического оборудования

ВИДЫ РАБОТ:

- Поддержание работоспособности выпущенного или поставленного изделия в течение всего времени его эксплуатации, включая обеспечение ЗИП, сервисное обслуживание и ремонт
- Обеспечение сопровождения и поддержки реализованных проектных решений на этапе эксплуатации
- Техническое обслуживание
- Модернизация систем по требованиям Заказчика
- Поставка ЗИП и проектное управление этой номенклатурной группой на период ПНР, комплексного опробования, предпускового, гарантийного и постгарантийного периодов эксплуатации объекта, обеспечение наличия и доступности ЗИП в заданные временные сроки согласно контрактных обязательств
- Ведение эксплуатационного режима промышленных объектов



ШКАФ АВТОМАТИЗАЦИИ РСУ НА БАЗЕ «ЭА-КАТ»

Шкафы автоматизации РСУ на базе «ЭА-КАТ» применяются для автоматизированных систем на базе контроллерного оборудования:

- АСУ ТП(РСУ/ПАЗ)
- АСУ Э
- САУ
- СТЛМ

Шкафы автоматизации РСУ на базе «ЭА-КАТ» реализуют контроль и управление процессами объекта автоматизации и обеспечивают передачу информации из ПЛК на верхний уровень системы автоматизации.

ШКАФЫ АВТОМАТИЗАЦИИ РСУ НА БАЗЕ «ЭА-КАТ» ОБЕСПЕЧИВАЮТ:

- Непрерывный автоматизированный сбор и обработку информации о технологическом процессе и технологическом оборудовании
- Круглосуточную надежную работу 24/7
- Программное (логическое) управление технологическим процессом;
- Автоматическое регулирование
- Распознавание и сигнализацию аварийных ситуаций и отклонений процесса от заданных пределов
- Обмен информацией с внешними системами
- Диагностику и выдачу сообщений по отказам всех элементов комплекса технических средств с точностью до модуля
- Защиту от несанкционированного доступа



ШКАФ АВТОМАТИЗАЦИИ ПАЗ НА БАЗЕ «ЭА-КАТ»

Шкафы автоматизации ПАЗ на базе «ЭА-КАТ» предназначены для предупреждения возникновения аварий при выходе параметров технологического процесса за пределы допустимых значений и обеспечения безопасной остановки или перевода процесса в безопасное состояние по заданной программе.

Шкафы автоматизации ПАЗ на базе «ЭА-КАТ» обеспечивают защиту персонала, технологического оборудования и окружающей среды в случае возникновения на управляемом объекте нештатной ситуации, развитие которой может привести к аварии.

СИСТЕМА ПАЗ ВЫПОЛНЯЕТ СЛЕДУЮЩИЕ ФУНКЦИИ:

- Автоматическое обнаружение потенциально опасных изменений состояния технологического объекта или системы его автоматизации
- Автоматическое измерение технологических переменных, важных для безопасного ведения технологического процесса
- Автоматическая (в режиме on-line) диагностика отказов, возникающих в системе ПАЗ и (или) в используемых ею средствах технического и программного обеспечения
- Автоматическая предаварийная сигнализация, информирующая оператора технологического процесса о потенциально опасных изменениях, произошедших в объекте или в системе ПАЗ
- Автоматическая защита от несанкционированного доступа к параметрам настройки и (или) выбора режима работы системы ПАЗ



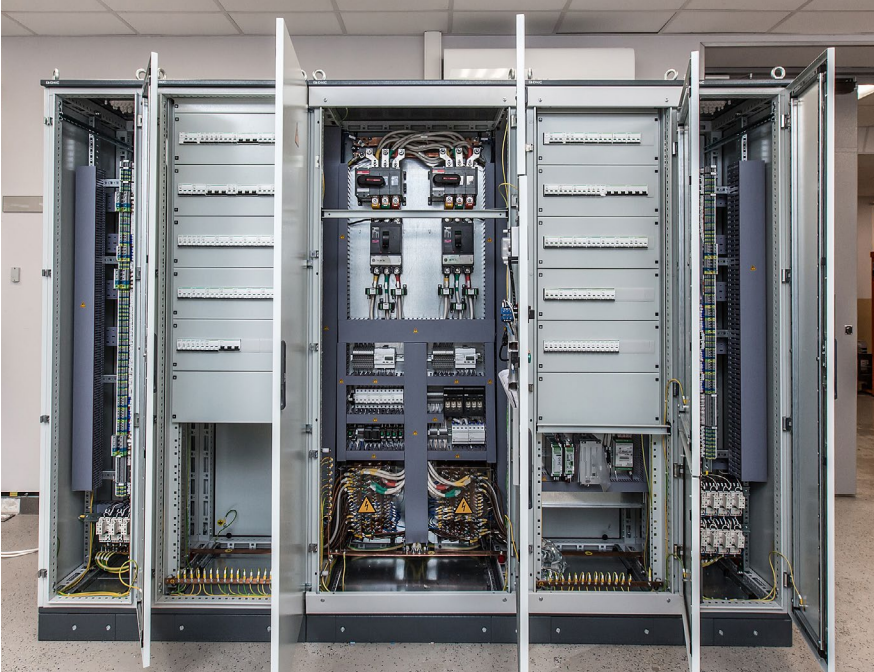
НИЗОВОЛЬТНЫЕ КОМПЛЕКТНЫЕ УСТРОЙСТВА «ЭА-КПТ»

Низковольтные комплектные устройства «ЭА-КПТ» (НКУ «ЭА-КПТ») предназначены для приема и распределения электрической энергии одно- и трехфазного переменного тока частотой 50 Гц напряжением 0,4 кВ в сетях с глухозаземленной или изолированной нейтралью, для управления электрооборудованием и его защиты от токов короткого замыкания и перегрузок.

НКУ «ЭА-КПТ» могут устанавливаться в капитальных, блочно-модульных, металлических или железобетонных зданиях, оборудованных системой обогрева.

СОСТАВ НКУ «ЭА-КПТ»:

- Корпус – компонент, обеспечивающий безопасность обслуживающего персонала (степень защиты IP по ГОСТ 14254), защиту оборудования от внешних воздействий, режимы температуры и влажности
- Распределительная часть – основные функциональные компоненты НКУ: коммутационные аппараты, шины, клеммы, перемычки, провода
- Дополнительное оборудование, предусмотренное техническим заданием – это компоненты, расширяющие функционал НКУ, делающие его эксплуатацию более удобной, безопасной и надежной. К такому оборудованию относятся система АВР, приборы учета электроэнергии и параметров сети, система сигнализации состояния коммутационных аппаратов и дистанционного управления ими, датчики освещенности, датчики температуры, концевые выключатели, вентиляторы и т.д.



РЕФЕРЕНЦИИ

Заказчики и проекты	Партнеры
	
	
	
	
	
	

ПРЕИМУЩЕСТВА ДЛЯ ЗАКАЗЧИКА

ПРИВЛЕЧЕНИЕ ООО «КСТ ЭНЕРГО ИНЖИНИРИНГ» К ВЫПОЛНЕНИЮ СТРОИТЕЛЬНО-МОНТАЖНЫХ РАБОТ

- ✓ Минимизация бросовых работ, за счет экспертизы ПСД до начала выполнения работ
- ✓ Выполнение СМР в минимально возможные технологические сроки, за счет контроля эффективности использования трудовых ресурсов
- ✓ Гарантии отсутствия рекламаций во время эксплуатации, за счет использования качественных материалов и соответствия техническим требованиям и регламентам
- ✓ Увеличение эффективности и качества выполнения работ, за счет привлечения высококвалифицированных специалистов и применения современных методов выполнения работ

ПРИВЛЕЧЕНИЕ ООО «КСТ ЭНЕРГО ИНЖИНИРИНГ» В РОЛИ ЕРС-ПОДРЯДЧИКА

«КСТ ЭНЕРГО ИНЖИНИРИНГ» обладает всеми необходимыми компетенциями и ресурсами для участия в проекте в роли ЕРС-подрядчика, гарантируя Заказчику:

- ✓ Единую зону ответственности за выполнение всего комплекса работ
- ✓ Соблюдение целевых показателей
- ✓ Оптимизацию технико-экономических показателей
- ✓ Сокращение сроков реализации проекта по сравнению с классической моделью «под ключ»
- ✓ Минимизацию рисков при реализации проектов



СПАСИБО ЗА ВНИМАНИЕ

ООО «КСТ ЭНЕРГО ИНЖИНИРИНГ»

**117246, г. Москва, БЦ «Smart Park»
Научный проезд, 14а стр.1, 2 этаж, офис 2.2**

Тел.: +7 (499) 673-03-88

e-mail: info@kst-energo.ru

www.kst-energo.ru